



**2019 – 2020**

**長者健康及社區照顧高級文憑**

**Higher Diploma in Health and Community Care for the Elderly**

# 長者健康及社區照顧 高級文憑（兩年全日制）

本課程已獲香港資歷架構認可資歷級別：4  
資歷名冊登記號碼：18/000299/L4  
登記有效期：01/09/2018 to 31/08/2021



## 課程特色

- 涵蓋護理及康復相關專業知識，提高升學及就業的優勢。
- 獲香港明愛社會工作服務部屬下單位支持，提供充足參觀、實習及就業機會。
- 設有完備模擬實景教學設施，提高學員實踐能力及工作競爭力。

## 升學及就業前景

學員修畢課程後可向社會福利署申請註冊為統一保健員。課程著重教授長者護理、復康及社會服務等，內容全面且廣泛。

**持續進修**  
其他長者護理或復康相關的深造或專業課程

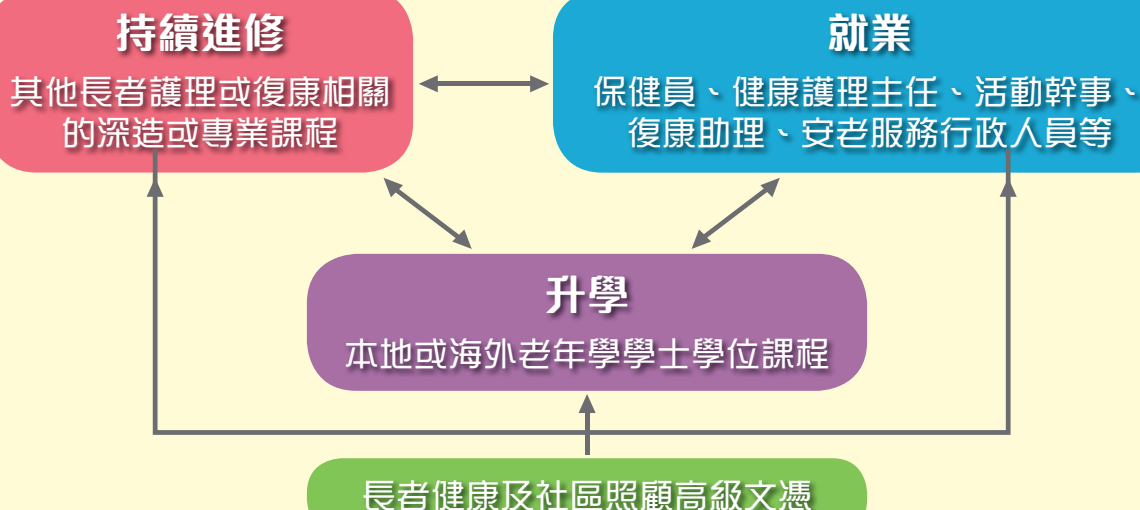
**就業**

保健員、健康護理主任、活動幹事、復康助理、安老服務行政人員等

**升學**

本地或海外老年學學士學位課程

長者健康及社區照顧高級文憑



## 獎學金計劃

- 入學獎學金 — 直通銜接計劃
- 入學獎學金 — 學業優異獎學金
- 入學獎學金 — 優秀才藝獎學金
- 入學獎學金 — 社會服務獎學金
- 自資專上獎學金計劃
- 滙豐職業教育獎學金



## 課程結構

### 一年級

保健員統一訓練 Combined Health Worker Training  
香港社會及安老服務 Hong Kong Society and Elderly Services  
老年心理學 Psychology for Aging  
學術英語 English for Academic Purpose  
中文傳意 Chinese Communication  
社區研習 Community Field Study  
康復實踐原理 Principles and Practice of Rehabilitation  
全人發展 (一) Whole Person Development I

### 二年級

長者小組工作 Group Work Practice for the Elderly  
健康推廣與社區參與 Health promotion and Community Participation  
健康評估實務 Essential Health Assessment  
職業治療實踐與應用 Principles and Practice of Occupational Therapy  
溝通與輔導 Communication & Counselling  
物理治療實踐與應用 Principles and Practice of Physiotherapy  
專業英語 English for Professional Purpose  
長者服務管理 Elderly Services Operation Management  
臨終關懷與寧養照顧 Hospice and Palliative Care  
專題研習 Project  
全人發展 (二) Whole Person Development II

### 選修科

- (1) 長者社會企業 Social Enterprise for the Elderly
- (2) 正向耆年 Positive Aging



## 入學資格

- 香港中學文憑考試五科成績達第二級或以上，包括英國語文及中國語文；或
- 毅進文憑；或
- 明愛社區書院全日制文憑（資歷架構級別三）；或
- 同等學歷；並
- 通過面試
- 成人學生（開學時達 21 歲或以上）具 5 年以上相關工作經驗者亦可個別考慮，惟申請人須通過面試

## 專業認可

學員修畢課程後可向社會福利署申請註冊為統一保健員。

## 學費

第一年：\$55,630（分十期繳交）  
第二年：\$56,850（分十期繳交）

## 教學中心

- ◆ 明愛賽馬會社區書院 — 荃灣  
地址：新界荃灣眾安街 146 號  
電話：3610 3700
- ◆ 明愛社區書院 — 油麻地  
地址：九龍油麻地石壁道 4 號  
電話：2710 2628
- ◆ 明愛社區書院 — 屯門  
地址：新界屯門湖景邨湖月樓地下 21-34 室  
電話：2146 4225



## 報名及查詢

學部：健康護理及社會服務學部  
電話：3610 3700  
電郵：dhss@cice.edu.hk

課程聯絡人：曾玉珊博士  
網址：[www.cice.edu.hk](http://www.cice.edu.hk)

立即報名



課程查詢：**35 688 688**

Whatsapp：**6747 1936**