

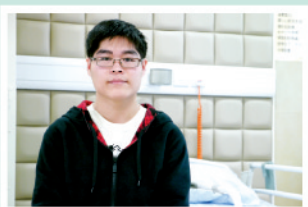
學員分享

一向對咖啡甚感興趣，得知明愛首辦相關課程便立即報讀。透過課程，我學會很多關於咖啡的知識，例如咖啡的種類、咖啡及飲品調製的工序及流程，以及咖啡店運作的模式等，現在我更有信心能成為一位咖啡師！



鄭偉林

除了書本上學到的知識，明愛安排的課外活動和實習課令我獲益良多。此外，我更有機會親身探訪老人院及護老院，透過跟職員及院友交談，我對老人院及護老院的實際運作有更充分的了解。



劉思健

報讀明愛毅進文憑後，我參加了「明愛工讀計劃」，由於目前仍然在學，所以會以學業為重。現在學校可以與企業合作，讓我們易於分配時間上課之餘，又能取得工作經驗，一舉兩得。」



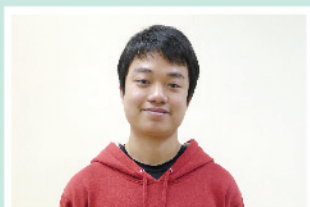
梁倩文

我的理想是要當一位消防員，無奈公開試失手，理想差點幻滅。幸好報讀了明愛毅進文憑，助我於最短時間取得相當於香港中學文憑考試5科第2級程度及資歷架構第三級別程度資歷，這對我日後投考消防員有很大幫助。



陳子軒

任教課程的導師曾任職紀律部隊工作，他以前輩身份教授我們很多書本上沒有的知識，並主動跟學員分享過往的工作經驗，令我印象深刻。此外，通識教育和人際傳意技巧科目提升了我的自信，畢業後我打算投考救護員，為貢獻社會出一分力！



朱嘉焙

升學

終極天書

新高中學制版

2014 - 2015



最新版



☎ 35 688 688

🌐 www.cice.edu.hk

Created & Produced by
Caritas Institute of Community Education,
2014 All Rights Reserved.

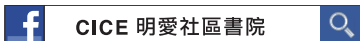
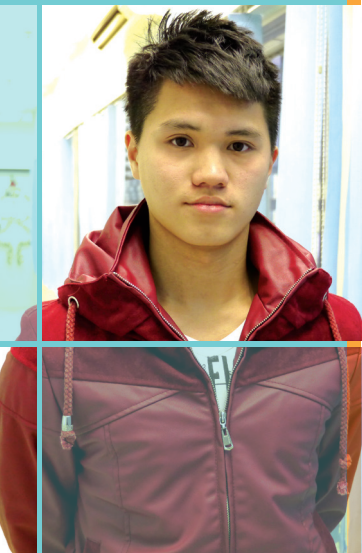
 CICE 明愛社區書院 

所有課程資料及上課地點以本服務最後公佈為準；
本服務保留所有取消、延遲開辦及修訂課程之權利。

目錄 Contents



- 03 簡介
- 04-13 毅進文憑課程
- 14-23 證書/文憑課程
- 24-28 高級文憑課程
- 29 校園點滴
- 30 提供課程院校



明愛社區及高等教育服務App同時登陸 Apple Store
及 Google Play! 請即搜尋「明愛」免費下載!



Available on the
App Store



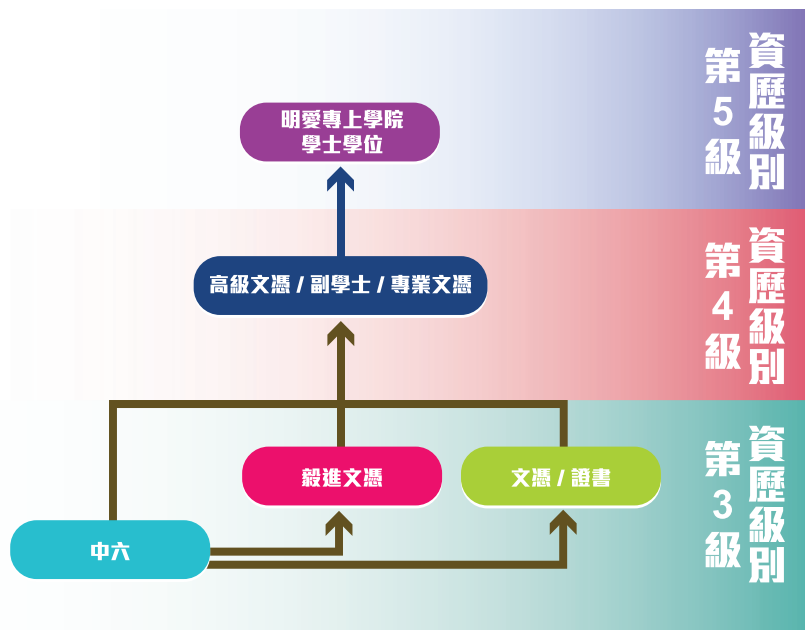
Google play

簡介

明愛社區書院

- ▶ 作為持續教育的先行者之一，香港明愛以「實現終身學習理想，建構社區學院系統」為使命，自1963年起已積極推動終身學習。目前有28所院校／教學中心及2所大專院校，每年報讀學員人次達60,000名，是香港規模最大的教育機構之一。2014年度，因應社區教育的發展，負責社區教育的院校將統一改名為**明愛社區書院**。
- ▶ 明愛社區書院開辦多元化全日制及兼讀制課程，已通過香港學術及職業資歷評審局(HKCAAVQ)評審，可開辦資歷架構第4級(高級文憑程度)或以下程度課程，聯同明愛專上學院及明愛白英奇專業學校，現提供直至學位課程的全面升學階梯。
- ▶ 明愛社區書院以**關愛施教**為理念，照顧學員需要，課程亦著重加強學員職業能力的培養，設置多種醫療護理、酒店、廚房、化妝設計等模擬實景教學設施，讓學員有更多機會在實踐中學習，故此廣受學員歡迎。

明愛社區書院升學途徑



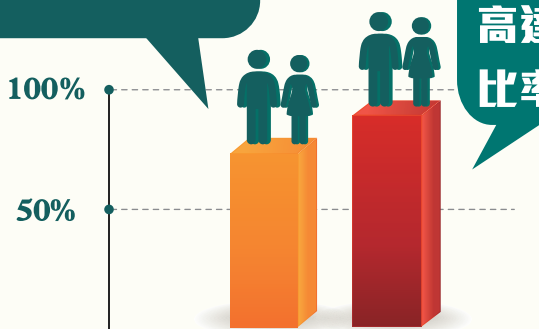
明愛毅進文憑特色

強大僱主網絡 畢業可即就業

本院與各行各業僱主保持密切聯繫，既可汲取業界意見，配合市場最新發展，亦為學員提供最佳的培訓機會，快人一步投身業界發展。

本院的僱主網絡包括：香港迪士尼樂園、香港海洋公園、美心集團、香港仔深灣遊艇會、屈臣氏集團、百老匯攝影器材有限公司、香港會議展覽中心、太平洋咖啡有限公司、熙辰國際、景樂集團、亞洲運動體適能專業學院、明愛安老服務、明愛餐廳、明愛白英奇賓館餐廳、明愛張奧偉國際賓館餐廳。透過強大僱主網絡，可以全面地為畢業生尋求出路。

近**80%**學員
成功就業或升學*



2013/14
下學期之留校率
高達**96.8%**，
比率最高

升學之選質素保證 畢業可即升學

本院為令畢業學員有更多升學途徑和充分發揮不同興趣及才能的機會，只要學員修畢*明愛毅進文憑，便可通過本院的“直通銜接計劃”升讀由明愛社區書院、明愛專上學院及明愛白英奇專業學校開辦的副學士學位或高級文憑課程，以接駁本地或海外大學的學位課程。此外，毅進文憑課程通過香港學術及職業資歷評審局的評審，在資歷架構下認可為第三級別的課程，進一步肯定了毅進文憑課程的質素。

* 成功修畢毅進文憑課程的意思，是指學員在五個必修單元及三個選修單元中的每個單元整體評核及格，及在每個單元的出席率最少達八成。

* 統計數字根據 2013 明愛毅進文憑學員成功受訪人士計算。



「明愛工讀計劃」

本計劃得到多間伙伴企業支持，提供不同範疇的工作崗位，讓明愛學員能就自己的興趣、專長及學習範疇選擇不同工種。伙伴企業會向受聘學員發放市值薪金，並為完成計劃的學員簽發就業表現證明。而明愛課程導師更會定期跟進學員的工作情況，並提供適切的支援。學員除有機會體驗職場實況外，更可累積工作經驗，增強自己畢業後的實力。企業亦能從計劃中找到合適人才，達至雙贏局面。

「明愛工讀計劃」參與學員 梁倩文

報讀明愛毅進文憑後，我參加了「明愛工讀計劃」，透過學校與企業合作，讓我們易於分配時間上課之餘，又能取得工作經驗，一舉兩得。「能夠在香港迪士尼樂園工作，讓我大開眼界。」



課餘活動爆FUN

明愛社區書院為學員提供多項課堂以外活動，本年度更安排了 **Caritas Got Talent「開SHOW」**、**聯校籃球及足球比賽**、**明愛工讀計劃**、**聯校義工日**、**青年音樂馬拉松**、**課堂實習及實地參觀**等活動，其中更邀得著名足球運動員**李健和**先生及著名籃球運動員**翁金驊**先生擔任球隊教練及帶領隊伍參與比賽，希望學員藉著這些活動擴闊社交圈子，增強團隊精神，並增加學員的歸屬感，同時培養他們的自信心。



學員們能與方力中、李健和及翁金驊、港大籃球隊等切磋球技，十分興奮

簡介

課程結構

毅進文憑課程共 600 小時，包括 420 學時的必修單元，即中文、英文、數學、通識教育和人際傳意技巧，其餘 180 小時為選修單元。一般來說，全日制課程可於一年內完成，兼讀制課程則視乎情況，最快一般可於兩年內完成。

學費

2014 - 2015 年度全日制學費 HK\$32,530 (分 2 期繳交)

主修科目

- 中文
- 英文
- 數學
- 通識教育
- 人際傳意技巧



二零一四年毅進文憑課程全日制課程一覽

選修群組	核心科目地點		選修科目	選修科目地點
幼兒遊戲導師實務	香港仔 油麻地 荃灣 粉嶺 元朗	天后 紅磡 沙田 屯門	<ul style="list-style-type: none"> • 認識幼兒工作 • 兒童早期發展及遊戲設計概論 • 音樂與藝術早期教育 	香港仔 沙田
幼兒照顧實務	香港仔 油麻地 荃灣 粉嶺 元朗	天后 紅磡 沙田 屯門	<ul style="list-style-type: none"> • 認識幼兒工作 • 兒童早期發展及遊戲設計概論 • 幼兒健康 	荃灣 沙田
紀律部隊實務	香港仔 油麻地 荃灣 粉嶺 元朗	天后 紅磡 沙田 屯門	<ul style="list-style-type: none"> • 紀律部隊實務 • 紀律部隊入職遴選試訓練 • 投考紀律部隊體能訓練 ^ 	香港仔 天后 油麻地 紅磡 荃灣 沙田 粉嶺 屯門 元朗

選修群組	核心科目地點		選修科目	選修科目地點
警隊實務	香港仔 油麻地 荃灣 粉嶺 元朗	天后 紅磡 沙田 屯門	<ul style="list-style-type: none"> · 香港警隊實務 · 警隊入職遴選試訓練 · 投考紀律部隊體能訓練[^] 	紅磡 沙田 元朗
運動與營養學實務	香港仔 油麻地 荃灣 粉嶺 元朗	天后 紅磡 沙田 屯門	<ul style="list-style-type: none"> · 基礎營養學及體重管理 · 基層健康及醫療護理 · 「亞健康」體質運動管理[^] 	紅磡 沙田
健康護理實務	香港仔 油麻地 荃灣 粉嶺 元朗	天后 紅磡 沙田 屯門	<ul style="list-style-type: none"> · 綜合健康科學 · 基層健康及醫療護理 · 護理工作實務 # 	香港仔 荃灣
咖啡店飲品 及甜品製作	香港仔 油麻地 荃灣 粉嶺 元朗	天后 紅磡 沙田 屯門	<ul style="list-style-type: none"> · 咖啡店飲品製作 # · 西式甜品及糕點製作 # · 廚房安全及食物衛生 	紅磡 油麻地
亞洲 (中、日、韓) 食品製作	香港仔 油麻地 荃灣 粉嶺 元朗	天后 紅磡 沙田 屯門	<ul style="list-style-type: none"> · 中菜烹調製作 # · 日韓烹調製作 # · 廚房安全及食物衛生 	紅磡 油麻地
西式食品製作	香港仔 油麻地 荃灣 粉嶺 元朗	天后 紅磡 沙田 屯門	<ul style="list-style-type: none"> · 西式烹調製作 # · 西式甜品及糕點製作 # · 廚房安全及食物衛生 	香港仔 紅磡 沙田 屯門
專業化妝、模特兒 及個人形象設計	香港仔 油麻地 荃灣 粉嶺 元朗	天后 紅磡 沙田 屯門	<ul style="list-style-type: none"> · 專業化妝及潮流化妝造型設計 # · 模特兒形象設計 · 個人形象設計 	九龍塘 油麻地 紅磡 沙田 元朗

選修群組	核心科目地點		選修科目	選修科目地點
專業化妝、髮型設計及美甲學	香港仔 油麻地 荃灣 粉嶺 元朗	天后 紅磡 沙田 屯門	<ul style="list-style-type: none"> 專業化妝及潮流化妝造型設計 # 專業髮型 # 美甲及手足護理 # 	九龍塘 油麻地 紅磡 沙田 元朗
專業皮膚護理，面部美容儀器療程及新娘化妝	香港仔 油麻地 荃灣 粉嶺 元朗	天后 紅磡 沙田 屯門	<ul style="list-style-type: none"> 專業皮膚護理 # 面部美容儀器療程 新娘化妝及髮型設計 # 	九龍塘 油麻地 紅磡 沙田 元朗
酒店運作及管理	香港仔 油麻地 荃灣 粉嶺 元朗	天后 紅磡 沙田 屯門	<ul style="list-style-type: none"> 餐飲服務運作 # 前堂服務運作 房務服務運作 	油麻地 沙田 屯門
宴會及展覽統籌實務	香港仔 油麻地 荃灣 粉嶺 元朗	天后 紅磡 沙田 屯門	<ul style="list-style-type: none"> 項目統籌與營運 * 婚禮統籌 會議、展覽及獎勵旅遊 * 	香港仔 紅磡 沙田 屯門
康樂及休閒項目統籌實務	香港仔 油麻地 荃灣 粉嶺 元朗	天后 紅磡 沙田 屯門	<ul style="list-style-type: none"> 項目統籌與營運 * 主題公園營運基礎 運動及康樂項目管理初階 	香港仔 紅磡 沙田
社會服務應用技巧	香港仔 油麻地 荃灣 粉嶺 元朗	天后 紅磡 沙田 屯門	<ul style="list-style-type: none"> 社會政策及社會福利導論 心理學導論 服務策劃及助人技巧 	天后 油麻地 沙田 屯門
社區項目實務	香港仔 油麻地 荃灣 粉嶺 元朗	天后 紅磡 沙田 屯門	<ul style="list-style-type: none"> 社會研習 活動策劃及項目管理導論 服務策劃及助人技巧 	天后 油麻地 沙田 屯門

選修群組	核心科目地點		選修科目	選修科目地點
心理學實務	香港仔 油麻地 荃灣 粉嶺 元朗	天后 紅磡 沙田 屯門	<ul style="list-style-type: none"> 心理學導論 心理測驗初階與性格分析 實用心理學 	天后 油麻地 沙田 元朗
公務員 (文職) 實務	香港仔 油麻地 荃灣 粉嶺 元朗	天后 紅磡 沙田 屯門	<ul style="list-style-type: none"> 政府公文寫作 公務員(文職) 實務及投考準備 延伸數學 	油麻地 沙田 元朗
資訊科技應用	香港仔 油麻地 荃灣 粉嶺 元朗	天后 紅磡 沙田 屯門	<ul style="list-style-type: none"> 電腦系統支援及軟件應用概論 智能手機程式設計入門 電腦系統及網絡保安技術應用 	油麻地 粉嶺 元朗
工商管理與實務	香港仔 油麻地 荃灣 粉嶺 元朗	天后 紅磡 沙田 屯門	<ul style="list-style-type: none"> 管理學概論 市場營銷與客戶關係 創業實務 	油麻地 沙田 元朗
會計實務	香港仔 油麻地 荃灣 粉嶺 元朗	天后 紅磡 沙田 屯門	<ul style="list-style-type: none"> 會計(一) 會計(二) 電腦會計 	油麻地 沙田 屯門
綜合設計學	香港仔 油麻地 荃灣 粉嶺 元朗	天后 紅磡 沙田 屯門	<ul style="list-style-type: none"> 時裝設計 # 平面設計 # 室內設計 # 	調景嶺

* 以英文作教材及評核

^ 協辦機構

亞洲運動及體適能專業學院

修讀該科目的學員須自費購買部份教學材料及工具
本書院保留開辦及更改任何科目及上課地點之權利

重點課程推介

幼兒照顧實務 / 幼兒遊戲導師實務

隨著本地對幼兒早期教育的需求日漸提高，「Playgroup」市場漸漸專業及大眾化；相關教育工作人員或稱“Playgroup 導師”之需求也不斷增加。本院為有志從事幼兒教育工作的學員提供實務課程，協助他們於幼兒教育行業發展打好基礎。



專業化妝、髮型設計及美甲學

本課程是參照《資歷架構 - 能力標準說明》而設計，讓有志投身美容行業的學員學習到全面的美容專業知識及技能。



咖啡店飲品及甜品製作

本院開辦的咖啡店飲品及甜品製作課程，透過理論及實務教學，教授學員咖啡文化、基本的調製方法、簡單的拉花技巧、甜品糕點製作技巧、食物衛生及安全常識，為升學及就業作準備。



酒店運作及管理

本院開辦的酒店運作及管理課程，旨在通過理論闡釋和實際操作技巧，讓學員了解前堂部、房務部及餐飲服務部的運作；並透過業界分享，令學員掌握行業的前景。

紀律部隊實務 / 警隊實務

本院課程以實用為主，一直深受學員歡迎。課程包括介紹有關紀律部隊的基本知識、投考紀律部隊及警隊之體能訓練及相關的入職遴選試訓練。本院更邀得前資深紀律部隊成員擔任課程導師及校外顧問，大大提高課程的質素。



健康護理實務

本院設計的一系列「健康護理」選修科目，內容涵蓋護理學的基礎知識和技能，並包括模擬教學病房實習訓練，為學員將來加入醫護行列以至成為醫護專才打下穩固基礎。



分校網絡強



全日制毅進課程的教學中心如下：

地點	教學中心名稱
香港仔	明愛社區書院 - 香港仔
天后	明愛社區書院 - 天后 [△]
九龍塘	明愛社區書院 - 九龍塘
油麻地	明愛社區書院 - 油麻地
紅磡	明愛社區書院 - 紅磡
調景嶺	明愛白英奇專業學校
荃灣	明愛賽馬會社區書院 - 荃灣
沙田	明愛社區書院 - 沙田
粉嶺	明愛社區書院 - 粉嶺
屯門	明愛社區書院 - 屯門
元朗	明愛社區書院 - 元朗



地址	電話
香港仔田灣街 22 號	2555 7411
香港英皇道 75 至 83 號 聯合出版大廈一樓	2887 7861
九龍塘根德道 16 號	2388 9920
油麻地石壁道 4 號	2710 2628
九龍紅磡戴亞街 5 號	2239 6363
調景嶺翠嶺路 18 號	3568 8688
荃灣眾安街 146 號	3610 3700
沙田文禮路 18-24 號	2697 6223
粉嶺祥華邨 1 號停車場三樓	2682 0777
屯門湖景邨湖月樓 21-34 號地下	2146 4225
元朗水邊圍邨疊水樓 1 號地下	2478 2461

△ 部分課堂會在本校北角中心進行
地址：香港北角英皇道 338 號華懋交易廣場 2 期 6 樓 601-4 室

美容護理證書(資歷架構第2級)

Certificate in Beauty Care
(QF Level 2)

課程特色：

Programme Features

本課程旨在幫助學員：

- 認識基本人體結構、組織及生理系統的運作原理和系統的功能；
- 認識各種皮膚護理用品及成份、不同皮膚種類的美容護理程序；
- 認識染睫毛及眉毛和皮膚測試的技巧；
- 認識常用儀器的基礎原理及功效、使用方法及步驟和相關電器的安全守則，例如：蒸氣噴霧機；
- 認識非永久脫毛的種類及技巧；及
- 認識行業的一般勞工及商業法例。



基本入學要求：

Entry Requirements

- 通過面試；及
- 具中三或同等學歷程度或修畢僱員再培訓局「人才發展計劃」之初級美容師證書課程；及
- 十五歲或以上

單元：

Modules

1. 美容護理

學費 **Tuition Fee** : HK\$7,800

開辦院校：

Venue

- ▶ 九龍塘
- ▶ 沙田
- ▶ 元朗



此課程在資歷架構下獲得認可
課程：美容護理證書 (資歷架構第2級)
級別：2
登記號碼：14/002964/L2
有效期：09/06/2014 至 08/06/2017
此乃能力標準說明-美容業之課程

課程特色：

Programme Features

本單元旨在幫助學員：

- 瞭解7種常用美容儀器的使用方法、功效及安全使用守則，例如：高頻率電療儀器、離子導入導出儀及法拉迪儀器等；
- 認識常見傳染病的一般病徵及傳播途徑；及
- 正確地操作美容儀器，並能清楚講解護理程序及應注意事項。



基本入學要求：

Entry Requirements

- 通過面試；及
- 具中三或同等學歷程度；十八歲或以上；具一年或以上工作經驗；並在面試中通過美容知識評估(《能力標準說明》二級程度)或
- 持有相關的專業資格(如：ITEC (Diploma for Beauty Specialists) 或 ITEC (Diploma in Beauty Treatments) 等美容專業證書) 或
- 修畢相關單元二級證書課程，包括：
 - 使用一般與美容相關電器安全守則 (BEZZCN110A)；
 - 識別各種皮膚種類及護理 (BEZZCN210A)；
 - 進行一般面部按摩護理 (BEZZBC202A)；及
 - 進行一般美容護理 (BEZZBC203A)

單元：

Modules

1. 美容儀器療程

學費 **Tuition Fee** : HK\$8,550

開辦院校：

Venue

▶ 九龍塘



此課程在資歷架構下獲得認可

課程：美容儀器療程證書 (資歷架構第3級)

級別：3

登記號碼：14/002965/L3

有效期：09/06/2014至08/06/2017

此乃能力標準說明-美容業之課程

時尚化妝及 妝型設計證書(資歷架構第3級)

Certificate in
Trendy Make-up & Design
(QF Level 3)

課程特色：

Programme Features

本課程旨在幫助學員：

- 掌握色彩學的原理；
- 使學員能夠分析不同妝型，從而因應不同環境因素，運用專業化妝技巧，為顧客完成晚妝、新娘妝及宴會的造型；
- 掌握不同場景及主題的時尚、攝影及舞台化妝技巧；及
- 認識一般特技化妝用品及工具的特性及運用方法。

基本入學要求：

Entry Requirements

- 通過面試；及
- 具中五或同等學歷程度；或
- 具中三或同等學歷程度或修畢僱員再培訓局「人才發展計劃」之化妝助理證書課程；及
 - a. 十八歲或以上及具一年以上工作經驗；及
 - b. 通過化妝知識評估（《能力標準說明》二級程度）

單元：

Modules

1. 時尚化妝及妝型設計

學費 **Tuition Fee** : HK\$8,500

開辦院校：

Venue

- ▶ 九龍塘
- ▶ 元朗
- ▶ 紅磡 (實務課於九龍塘進行)
- ▶ 油麻地 (實務課於九龍塘進行)
- ▶ 沙田 (實務課於九龍塘進行)
- ▶ 屯門 (實務課於九龍塘進行)
- ▶ 荃灣 (實務課於九龍塘進行)
- ▶ 天后 (實務課於九龍塘進行)

此課程在資歷架構下獲得認可

課程：時尚化妝及妝型設計證書 (資歷架構第3級)

級別：3

登記號碼：14/002966/L3

有效期：09/06/2014 至 08/06/2017

此乃能力標準說明 - 美容業之課程



美甲及手足護理證書 (資歷架構第3級)

Certificate in
Nail Art, Manicure &
Pedicure Care
(QF Level 3)

課程特色：

Programme Features

本單元旨在幫助學員：

- 掌握修甲及手、腳部護理知識，為顧客進行手及腳部護理；
- 掌握水晶甲、光療樹脂指甲、纖維甲片指甲技巧。



基本入學要求：

Entry Requirements

- 通過面試；及
- 具中五或同等學歷程度；或
- 具中三或同等學歷程度或修畢僱員再培訓局「人才發展計劃」之專業美甲師證書課程；及
 - a. 十八歲或以上及具一年以上工作經驗；及
 - b. 通過美甲知識評估（《能力標準說明》二級程度）

單元：

Modules

1. 美甲及手足護理

學費 **Tuition Fee** : HK\$5,100

開辦院校：

Venue

- ▶ 九龍塘
- ▶ 紅磡
- ▶ 油麻地
- ▶ 沙田
- ▶ 元朗
- ▶ 屯門
- ▶ 荃灣
- ▶ 天后



此課程在資歷架構下獲得認可

課程：美甲及手足護理證書 (資歷架構第3級)

級別：3

登記號碼：14/002967/L3

有效期：09/06/2014至08/06/2017

此乃能力標準說明-美容業之課程

美容儀器療程及 時尚妝型設計文憑(資歷架構第3級)

Diploma in
Facial Electrical Treatment and
Trendy Make-up Design (QF Level 3)

課程特色：

Programme Features

本課程旨在幫助學員：

- 掌握美容護理的知識及技巧；
- 瞭解7種美容儀器的使用方法及功效，及操作美容儀器，為顧客進行護理服務；及
- 因應不同環境因素，運用專業化妝技巧，為顧客完成多種妝容的造型。



基本入學要求：

Entry Requirements

- 通過面試；及
- 具中五或同等學歷程度；或
- 具中三或同等學歷程度或修畢僱員再培訓局「人才發展計劃」之初級美容師證書課程及化妝助理證書課程；及
 - a. 十八歲或以上及具一年以上工作經驗；及
 - b. 通過化妝知識評估(《能力標準說明》二級程度)

單元：

Modules

1. 美容護理
2. 美容儀器療程
3. 時尚化妝及妝型設計

學費 **Tuition Fee** : HK\$28,485

開辦院校：

Venue

- ▶ 九龍塘
- ▶ 元朗(「美容儀器療程」單元於九龍塘進行)



此課程在資歷架構下獲得認可

課程：美容儀器療程及時尚妝型設計文憑(資歷架構第3級)

級別：3

登記號碼：14/002968/L3

有效期：09/06/2014 至 08/06/2017

此乃能力標準說明-美容業之課程

課程特色：

Programme Features

- 優先升讀由本院的高級文憑課程
- 強大僱主網絡
- 投身旅遊及款待業作好準備
- 提供模擬實境訓練設施，獲多間大型機構支持，並提供參觀、實習或技巧訓練
- 完備酒店及餐飲教學設施
- 學費相宜，並有充足資助予有需要學員



基本入學要求：

Entry Requirements

The applicants should have :

- Completed S5 or above ; or
- Completed a hospitality-related programme with minimum 450 contact hours pitched at Hong Kong Qualifications Framework (QF) Level 2 ; or
- Obtained an equivalent qualification that is approved by the school ; and
- Passed an entrance interview.

單元：

Modules

► Core Subjects

1. Introduction to Hospitality English
2. Introduction to Hospitality
3. Introduction to Marketing
4. Quality Service Management
5. Hospitality Workplace Communication Skills
6. Industrial Placement

► Stream A : Hotel Management

1. Food and Beverage Service Operations
2. Front Office Service Operations
3. Housekeeping Service Operations

► Stream B : Catering Management

1. Food and Beverage Service Operations
2. Western Cuisine and Dessert Production
3. Foundation of Food Theory

資歷架構級別：第 3 級

QF Level

學費 **Tuition Fee** : HK\$25,840

開辦院校：

Venue

- Hung Hom
- Yaumati
- Tuen Mun



Remarks:

- Admit non-Chinese Speaking applicants
 - Hotel Management Stream ONLY
 - ◆ Hotel Management (QR registration no. : 13/000418/L3)
 - ◆ Catering Management (QR registration no. : 13/000419/L3)
 - ◆ Tourism Management (QR registration no. : 13/000420/L3)
 - ◆ Event Management (QR registration no. : 13/000421/L3)
- Validity Period : 1 August 2013 to 31 July 2016

健康護理文憑

Diploma in
Health Care Studies

課程特色：

Programme Features

- 優先升讀由本院的健康護理、營養學及體適能高級文憑課程
- 明愛復康服務及明愛服務老人服務大力支持，提供參觀、實習機會
- 完善模擬實景教學設施及專業培訓，提高學員應用技能
- 學費相宜，並有充足資助予有需要學

基本入學要求：

Entry Requirements

- Completed S6, Yi Jin Diploma, or equivalent ; and
- Passing an entrance interview

單元：

Module

1. Whole-person Development I
2. Practical Chinese Communication
3. English for Business Communication
4. Business Mathematics & Statistics
5. General Personal Care
6. Human Anatomy and Physiology
7. Basic Clinical Skills
8. Geriatric Care
9. Management of Residential Home for the Elderly
10. First Aid Training
11. Field Practicum

學費：HK\$34,630

Tuition Fee

開辦院校：

Venue

- ▶ Aberdeen
- ▶ Tsuen Wan



課程特色：

Programme Features

- 優先升讀由本院的高級文憑課程
- 獲明愛社會工作部全力支持，提供實習活動
- 課程內容全面，為學員成為優質社會服務前線人員鋪路
- 學費相宜，並有充足資助予有需要學員

基本入學要求：

Entry Requirements

- Completed S6, Yi Jin Diploma, or equivalent ; and
- Passing an entrance interview

單元：

Modules

1. Whole-person Development I
2. Practical Chinese Communication
3. English for Business Communication
4. Business Mathematics & Statistics
5. Sociology in Practice
6. Social Policy Evaluation
7. Becoming a Global Citizen
8. Event and Programme Management
9. Social Service in Hong Kong
10. Community Resource and Network
11. Social Service Management

學費：HK\$34,630

Tuition Fee

開辦院校：

Venue

- ▶ Tuen Mun
- ▶ Shatin
- ▶ Yaumati
- ▶ Tin Hau



保健、美體及香薰美容 護理專業文憑 (資歷架構第4級)

Professional Diploma in
Health Care, Body Treatment and Aromatherapy
(QF Level 4)

課程特色：

Programme Features

本課程旨在使學員能：

- 利用美容養生保健及身體護理的知識，運用有關技能，考取資歷架構第四級資歷；
- 掌握深層身體按摩及香薰美容護理的技巧；
- 掌握各種纖體護理技巧；
- 掌握及分析養生美容、食療和健康食品與保健按摩及美容護理的相互關係；及
- 於畢業後投身美容行業或相關的工作。

基本入學要求：

Entry Requirements

- 通過面試；及
- 具中三或以上學歷程度；十八歲或以上；具三年或以上美容業相關工作經驗；並在面試中通過美容知識評估(《能力標準說明》三級程度)；或
- 持有相關的專業資格(如：CIBTAC (Level 2)、ITEC (Level 2) 等美容專業證書)；並在面試中通過美容知識評估(《能力標準說明》三級程度)；或
- 美容業過往資歷認可(三級)；或
- 修畢相關單元三級證書課程，包括：
 - 操作及保養各種美體儀器 (BEZZCN312A)；
 - 瞭解營養與美容的關係 (BE22CN314A)；及
 - 進行深層身體按摩 (BEZZCN311A)。

單元：

Modules

1. 保健養生及美體護理
2. 香薰美容護理

資歷架構級別：第 4 級

QF Level

學費 **Tuition Fee** : HK\$20,090

開辦院校：

Venue

- ▶ 九龍塘
- ▶ 沙田
- ▶ 荃灣
- ▶ 粉嶺
- ▶ 北角
- ▶ 香港仔
- ▶ 元朗
- ▶ 屯門
- ▶ 紅磡
- ▶ 油麻地
- ▶ 秀茂坪
- ▶ 太子
- ▶ 翠屏



Remarks:

- ▲ 實務課於九龍塘進行
- ✧ 實務課於元朗進行

此課程在資歷架構下獲得認可
課程：保健、美體及香薰美容護理專業文憑 (資歷架構第 4 級)
級別：4
登記號碼：13/000426/L4
有效期：01/08/2013 至 31/07/2016
此乃能力標準說明-美容業之課程

影視、特技及舞台化妝 高級證書 (資歷架構第4級)

Higher Certificate in
Media, Special Effects and
Theatre Make-up (QF Level 4)

課程特色：

Programme Features

本課程旨在使學員能夠：

- 分析不同妝型，包括複雜特技化妝、舞台化妝及影視/高清化妝，從而因應不同環境因素，運用專業化妝技巧，為顧客完成多種妝容的造型；
- 於畢業後投身影視及舞台化妝行業。



基本入學要求：

Entry Requirements

- 通過面試；及
- 具中三或以上學歷程度；十八歲或以上；具三年或以上美容業相關工作經驗；並在面試中通過美容知識評估(《能力標準說明》三級程度)；或
- 持有相關的專業資格(如：ITEC (Level 2) 等美容專業證書)；並在面試中通過美容知識評估(《能力標準說明》三級程度)；或
- 美容業過往資歷認可(三級)；或
- 修畢相關單元三級證書課程，包括：
 - 進行一般特技化妝 (BEZZMU305A) ；
 - 掌握不同場景與舞台化妝的關係 (BEZZMU313A) ；
 - 應用室內、外化妝技巧 (BEZZMU302A) ；
 - 進行攝影化妝 (黑白及彩色) (BEZZMU304A) ；及
 - 進行時尚化妝 (BEZZMU316A) 。

單元：

Modules

1. 影視、特技、舞台化妝及形象設計

資歷架構級別：第 4 級

QF Level

學費 **Tuition Fee**：HK\$10,790

開辦院校：

Venue

- ▶ 九龍塘
- ▶ 元朗
- ▶ 沙田



此課程在資歷架構下獲得認可
課程：影視、特技及舞台化妝高級證書(資歷架構第4級)
級別：4
登記號碼：13/000425/L4
有效期：01/08/2013 至 31/07/2016
此乃能力標準說明-美容業之課程

會計及財務高級文憑

Higher Diploma in Accounting and Finance

課程特色：

Programme Features

- 銜接多間HKICPA認可的銜接學位課程，最快可4年內取得學位
- 可豁免全部香港財務會計協會（HKIAAT 試卷1-8及專業評估）考卷及其他會計專業團體（如ACCA，AIA和CIMA）多張考卷
- 充足教學時數，令課程內容更好掌握
- 學費相宜，並有充足資助予有需要學員

基本入學要求：

Entry Requirements

- HKDSE Level 2 or above in 5 subjects (including Chinese Language and English Language); or
- Completed Yi Jin Diploma programme; or
- Completed Caritas Institute of Community Education's QF Level 3 full-time programmes; or
- Obtained other acceptable equivalent qualifications; and
- Passed an entrance interview.

單元：

Modules

► Year 1

General Education Modules

1. Whole-person Development I
2. Chinese Communications
3. English for Academic Purposes

Core Modules

1. Accounting
2. Computerized Accounts
3. Business Communication I
4. Organization and Management
5. Management Accounting
6. Business Economic
7. Financial Mathematics

► Year 2

General Education Modules

1. Whole-person Development II

Core Modules

1. Business Communication II
2. Principles of Taxation
3. Fundamentals of Business Law
4. Financial Accounting
5. Auditing
6. Management Information Systems
7. Principles of Finance
8. Professional and Business Ethics

學費 **Tuition Fee** : Year 1 HK\$45,000 Year 2 HK\$47,000

開辦院校：

Venue

- Yaumati
- Yuen Long
- North Point

課程特色：

Programme Features

- 強大業界顧問網絡指導，課程更合行業需要
- 獲明愛復康服務，明愛服務老人服務，以及亞洲運動及體適能專業學院等支持，提供充足參觀實習機會
- 完備模擬實景教學設施，提升學員實際應用能力
- 可銜接學位課程，最快可4年內取得學位
- 合理的學費和充足的財政援助，給予有需要的學生

基本入學要求：

Entry Requirements

- HKDSE Level 2 or above in 5 subjects (including Chinese Language and English Language); or
- Completed Yi Jin Diploma programme; or
- Completed Caritas Institute of Community Education's QF Level 3 full-time programmes; or
- Obtained other acceptable equivalent qualifications; and
- Passed an entrance interview.

單元：

Modules

► Year 1

General Education Courses

1. Whole-person Development I
2. English for Academic Purposes
3. Chinese Communication
4. Advanced Personal Trainers Certification Course
5. First Aid Training

Core Courses

1. Ethics and Professional Issues in Health Care
2. Psychology and Communication in Health Care & Welfare Settings
3. Anatomy and Physiology I
4. Anatomy and Physiology II
5. Massage Techniques and Applications
6. Physiotherapy Skills I
7. Humanistic Approach of Caring
8. Introduction to Nutrition

Electives (Choose 1)

Health Products and Regulations OR
Legal System in Hong Kong

學費 **Tuition Fee** : Year 1 HK\$48,000
Year 2 HK\$49,000

開辦院校：

Venue

- Aberdeen
- Tsuen Wan

► Year 2

General Education Courses

1. Whole-person Development II
2. English for Professional Purposes
3. Physiotherapy Skills II
4. Pathophysiology
5. Human Behavior and Social Environment
6. Fundamental Pharmacology
7. Life Cycle Nutrition
8. Weight Management and Dietary Treatment of Chronic Diseases
9. Fitness and Lifestyle Management
10. Geriatric and Rehabilitation
11. Fitness Coaching
12. Leadership and Management in Public Services
13. Field Practicum

旅遊學及款待業管理 高級文憑

Higher Diploma in Tourism and Hospitality Management

課程特色：

Programme Features

- 強大業界顧問網絡指導，課程更合行業需要
- 獲多間大型機構支持，並提供參觀、實習或技巧訓練
- 完備酒店及餐飲教學設施，提升學員實際應用能力
- 可銜接學位課程，最快可4年內取得學位
- 合理的學費和充足的財政援助，給予有需要的學生

基本入學要求：

Entry Requirements

- HKDSE Level 2 or above in 5 subjects (including Chinese Language and English Language); or
- Completed Yi Jin Diploma programme; or
- Completed Caritas Institute of Community Education's QF Level 3 full-time programmes; or
- Obtained other acceptable equivalent qualifications; and
- Passed an entrance interview.

單元：

Modules

► Year 1

General Education Modules

1. Whole-person development I
2. Chinese Communications
3. English for Academic Purposes

► Year 2

General Education Modules

1. Whole-person Development II
2. English for Professional Purposes

► Year 1

Core Modules

1. Workplace Communication Skills for Hospitality Industry
2. Practical English for Tourism and Hospitality
3. Introduction to Tourism and Hospitality Industry
4. Practical Putonghua for Tourism and Hospitality

► Year 2

Core Modules

1. Legal Issues and Ethics for Tourism and Hospitality Industry
2. Leadership and Management for Tourism and Hospitality Industry
3. Managing Quality

學費 **Tuition Fee** : Year 1 HK\$48,000 Year 2 HK\$49,000

開辦院校：

Venue

- Hung Hom
- Tuen Mun

Remarks:

Admit non-Chinese Speaking applicants
Hotel Management ONLY

Hotel Management

單元：

Modules

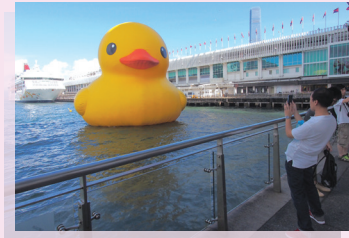
Subject Core

► Year 1

1. Front Office Operations
2. Food and Beverage Operations
3. Housekeeping Operations
4. Banquet Operations
5. Field Service Practicum

► Year 2

1. Business Accounting
2. Public Safety and Security Management
3. Tourism Behaviour
4. Event Operations and Logistics
5. Facilities Management for Hospitality Industry
6. Revenue Management for Hospitality Industry
7. Food and Beverage Planning and Administration
8. Sustainable and Green Lodging Issues
9. Marketing for Tourism and Hospitality Industry



Catering Management

單元：

Modules

Subject Core

► Year 1

1. Coffee Art and Barista Skills
2. Food and Beverage Operations
3. Introduction to Food Theory
4. Banquet Operations
5. Food Hygiene and Safety
6. Field Service Practicum

► Year 2

1. Western Cuisine and Dessert Production
2. Business Accounting
3. Marketing for Tourism and Hospitality Industry
4. Culture and Gastronomy
5. Menu Planning and Design
6. Applied Kitchen Operations
7. Food and Beverage Planning and Administration



公共行政及執法高級文憑

Higher Diploma in
Public Administration
and Law Enforcement

課程特色：

Programme Features

- 龐大顧問團隊指導，課程配合警隊、懲教、消防、海關等紀律部隊的需要
- 一個課程 2 張證書，加強學員競爭力
- 領袖訓練及針對性體能訓練，為投考紀律部隊做好準備
- 可銜接學位課程，最快可 4 年內取得學位
- 合理的學費和充足的財政援助，給予有需要的學生

基本入學要求：

Entry Requirements

- HKDSE Level 2 or above in 5 subjects (including Chinese Language and English Language); or
- Completed Yi Jin Diploma programme; or
- Completed Caritas Institute of Community Education's QF Level 3 full-time programmes; or
- Obtained other acceptable equivalent qualifications; and
- Passed an entrance interview.

單元：

Modules

► Year 1

General Education Courses

1. Whole- person Development I
2. Physical Conditioning for Disciplinary Force
3. Chinese Communications
4. English for Academic Purposes

Core Courses

1. Legal System in Hong Kong
2. Introduction to Political Science
3. Introduction to Public Administration
4. Criminal Law and Procedure in Hong Kong
5. Introduction to Policing
6. Human Behavior and Social Environment
7. Managing Personal and Interpersonal Effectiveness
8. Social Ethics

► Year 2

General Education Courses

1. Whole- person Development II
2. English for Professional Purposes
3. First Aid Training

Core Courses

1. Organizational Behavior
2. Management Principles and Practices
3. Leadership and Management of Public Services
4. Government and Public Policy in Hong Kong
5. Criminology and Law Enforcement
6. Criminal Psychology
7. Public Safety and Security Management
8. Environmental Hygiene and Food Safety Management
9. Law Enforcement in Customs
10. Risk and Crisis Management
11. Studies of Hong Kong Uniformed Forces

學費 **Tuition Fee** : Year 1 HK\$45,000 Year 2 HK\$47,000

開辦院校：

Venue

- Shatin
- Yuen Long

明愛課餘活動 啟發學員潛能

- ▶ 明愛社區書院為學員提供多項課堂以外活動，倡導全人發展，促使學員有健全的發展。本年度更安排了 Caritas Got Talent「開 SHOW」、聯校籃球及足球比賽、明愛工讀計劃、聯校義工日、青年音樂馬拉松、課堂實習及實地參觀等活動，希望學員藉著這些活動擴闊社交圈子，增強團隊精神，並增加學員的歸屬感，同時培養他們的自信心。



完善教學配套

- ▶ 明愛社區書院一直投放大量資源於教學設施方面，並成立多所專業教學中心。例如全港唯一一間有獨立園林校舍的明愛社區書院 - 九龍塘；設備齊全而且充滿時代氣息的明愛賽馬會社區書院 - 荃灣；以及剛於 2012 年啟用，位於紅磡戴亞街的名愛社區書院 - 紅磡，務求為學員供一個優良的學習環境。



提供課程院校

院校 Center	地址 Address	電話 Telephone
明愛社區書院 - 香港仔 Caritas Institute of Community Education - Aberdeen	香港仔田灣街 22 號 22 Tin Wan Street, Aberdeen, Hong Kong	2555 7411
明愛社區書院 - 天后 Caritas Institute of Community Education - Tin Hau	香港英皇道 75 至 83 號 聯合出版大廈一樓 1/F, SUP Tower, 75 - 83 King's Road, North Point, Hong Kong	3521 1071
明愛社區書院 - 油麻地 Caritas Institute of Community Education - Yaumati	油麻地石壁道 4 號 4 Cliff Road, Yaumati, Kowloon	2710 2629
明愛社區書院 - 紅磡 Caritas Institute of Community Education - Hung Hom	九龍紅磡戴亞街 5 號 5 Dyer Avenue, Hung Hom, Kowloon	2239 6363
明愛賽馬會社區書院 - 荃灣 Caritas Jockey Club Institute of Community Education - Tsuen Wan	荃灣眾安街 146 號 146 Chung On Street, Tsuen Wan, N.T.	3610 3700
明愛社區書院 - 沙田 Caritas Institute of Community Education - Shatin	沙田文禮路 18 - 24 號 18 - 24 Man Lai Road, Shatin, N.T.	2697 6223
明愛社區書院 - 粉嶺 Caritas Institute of Community Education - Fanling	粉嶺祥華邨一號停車場三樓 3/F, Carpark No. 1, Cheung Wah Estate, Fanling, N.T.	2682 0777
明愛社區書院 - 屯門 Caritas Institute of Community Education - Tuen Mun	屯門湖景邨湖月樓 21 - 34 號地下 Units 21 - 34, G/F, Wu Yuet House, Wu King Estate, Tuen Mun, N.T.	2146 4225
明愛社區書院 - 元朗 Caritas Institute of Community Education - Yuen Long	元朗水邊圍邨疊水樓 1 號地下 G/F, Shop 1, Dip Shui House, Shui Pin Wai Estate, Yuen Long, N.T.	2478 2461
明愛社區書院 - 九龍塘 Caritas Institute of Community Education - Kowloon Tong	九龍塘根德道 16 號 16 Kent Road, Kowloon Tong, Kowloon	2388 9920

課程查詢 35 688 688
www.cice.edu.hk



愉快學習



Available on the
App Store



Google play



CICE 明愛社區書院



明愛社區及高等教育服務 App 同時登陸 Apple Store
及 Google Play！請即搜尋「明愛」免費下載！

明愛毅進文憑2014

網上報名程序

1. 首次登入系統，請先到
<https://www.yjd.edu.hk>
 按「**建立新帳戶**」



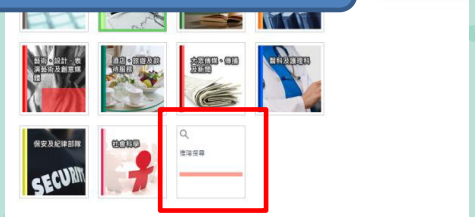
2. 填妥所需資料及你的
 電郵地址；收到確認
 電郵後，按指示啓動新
 帳戶



3. 啓動及登入後；按
 「**選擇就讀課程**」



4. 按進階搜尋，選「**明愛社區
 書院**」再按「**搜尋**」



5. 選擇加入課程，按「**繼續申
 請入學**」去揀選 4-8 個課程



6. 可以使用右邊的上下箭
 咀更改所選課程的優先次
 序。滿意後按「**確認及遞
 交申請**」



7. 下載及列印「**繳費
 通知書(報名費)**」，
 並在 7月15日4時前繳
 交報名費(\$200)

入學申請
 繳交報名費
申請號碼: 201407152183106
 您的申請尚未完成
 請於2014年7月16日 下午4時正前 提交報名費
請按此下載繳費通知書(報名費)
 或在「我的首頁」中下載

注意：繳費通知書是PDF文件請用PDF閱讀器開啟。
 如未安裝開啟，請点击下载最右邊PDF圖標。
 繳費方法
 1) 請按開此「繳費通知書」，前往任何一間7-11便利店分
 店，以現金進行付款或支票。
 2) 以銀團繳款，請致電18033查詢詳情
<http://www.spahk.com>，輸入專門編號「6112」進行付款

[返回我的首頁](#)

35 688 688

<http://www.cice.edu.hk/yjd>