





郊遊小足跡

幼兒班

活動主要範疇：

-  大自然與生活
-  個人與群體

活動目標：

[知識] 幼兒能初步認識郊區守則

[技能] 幼兒能分辨遊客在郊區行為之好壞

[態度] 培養幼兒尊重及欣賞大自然



項目	活動過程	教學資源
引起動機	<ul style="list-style-type: none">教師提問幼兒到訪郊野公園的經驗教師利用手偶告訴幼兒：「上星期天，我和家人到郊野公園遊玩，我還拍了很多照片留念呢！小朋友，你們想看看嗎？」	<ul style="list-style-type: none">手偶「照片」 (遊客行為) (一套四款) (見附件)

贊助團體：



主辦機構：



發展活動

- 教師向幼兒展示「照片」說：「當天到郊野公園的遊客真多！他們在做甚麼呢？他們這些行為對大自然是好是壞呢？」
- 教師將幼兒分成小組，每組獲派一套「照片」
- 教師邀請幼兒嘗試分辨「照片」中遊客行為之好壞，並將它們分類排好
- 分類完成後，教師與幼兒分享各遊客行為對自然生態的影響：

	遊客行為	對自然生態的影響
✓	與野生動物保持適當距離	讓野生動物對人類保持警惕，減低牠們到市區覓食的機會
	為自然美景拍照留念	不帶走一花一草，因大自然裏就連落葉或枯木也有其用途（作為食物或居所）
X	餵飼野生動物	野生動物習慣被餵飼後會變得依賴，逐漸失去覓食本能，同時亦會吸引牠們走進市區覓食，為附近居民帶來滋擾
	傷害野生動植物	大自然的動植物都和人類一樣是有生命的，我們應好好尊重

總結活動

- 教師引導幼兒重述郊區守則，並鼓勵幼兒一起珍惜及守護香港這個美麗的大自然

贊助團體：



主辦機構：



給老師的話



- 🌱 是次活動是讓幼兒了解一些市民在到訪郊野公園時常做的行為對大自然的影響。
- 🌱 由於幼兒尚在建構是非觀念，教師可投放多點時間解釋各個遊客行為對自然生態背後的影響。
- 🌱 放生問題較為複雜，教師可視乎幼兒能力，嘗試將放生問題簡化成棄養寵物，讓他們能更容易理解。



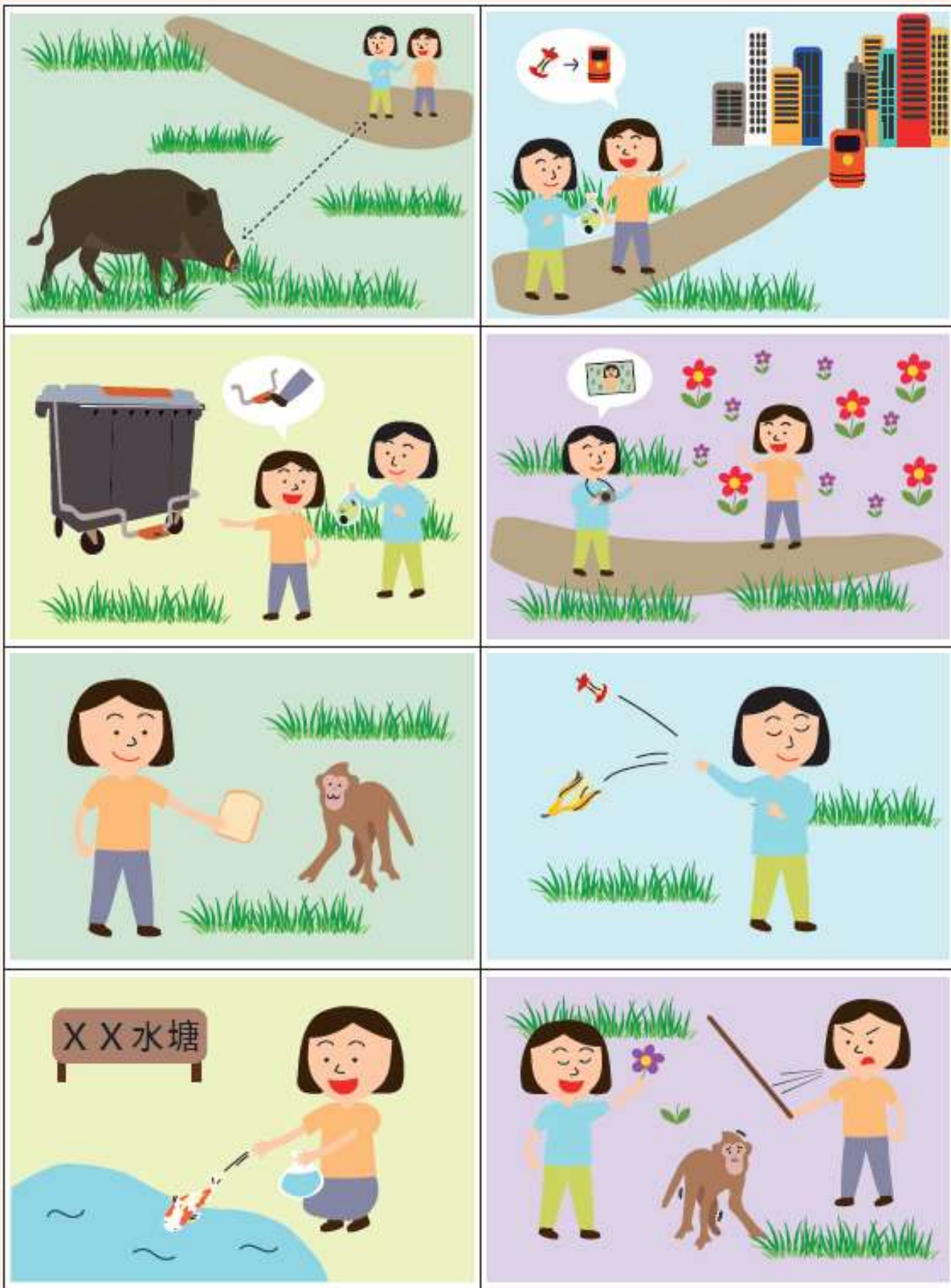
贊助團體：



主辦機構：



附件：遊客行為



贊助團體：



主辦機構：

